



**De Glasvensters
van het Goetheanum
als Inwijdingsweg**



Albert Schmelzer

Goetheanum Glasfenster

VERLAG AM GOETHEANUM

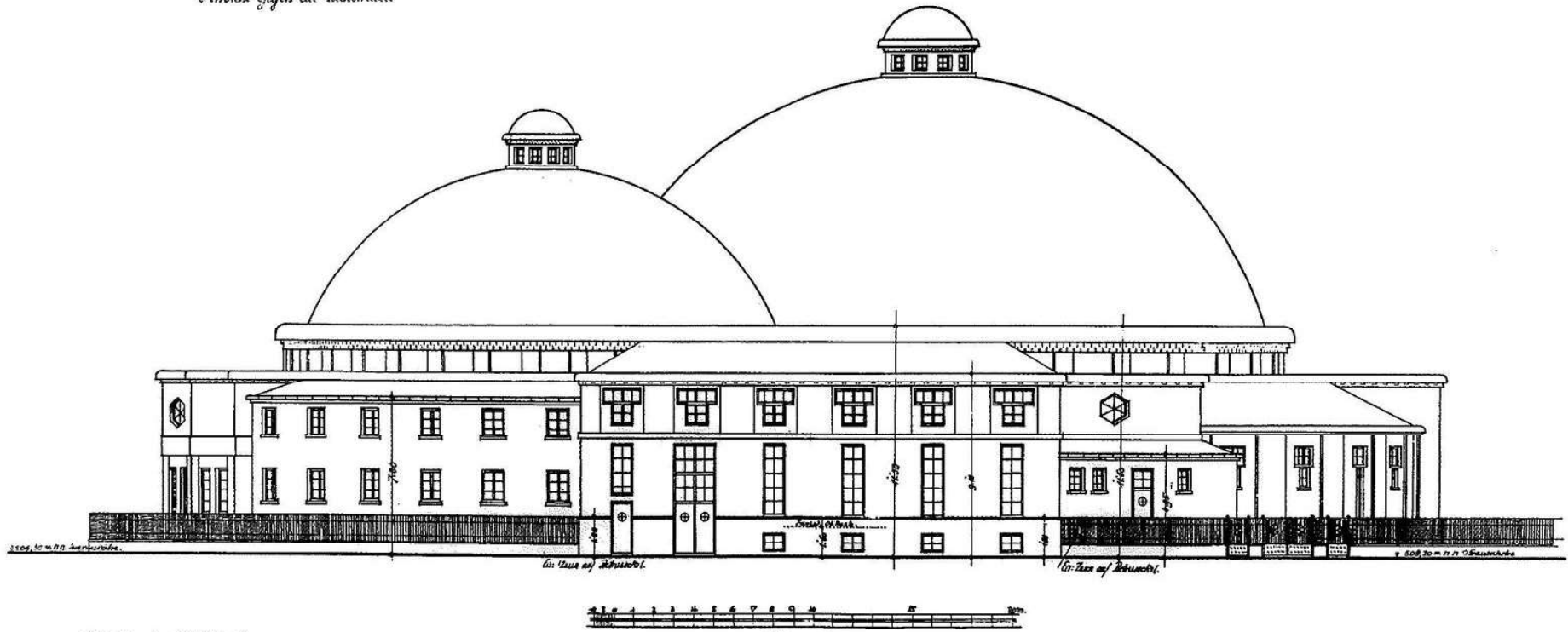




Jupiter



Ansicht gegen die Südstrasse.



München, den 18. Mai 1912.
Der Vorstand des Johanniskrankenvereins S.O.

Sophie Stinde
Hermann Litz

Maßstab 1:100.

Stuttgart, den 18. Mai 1912.

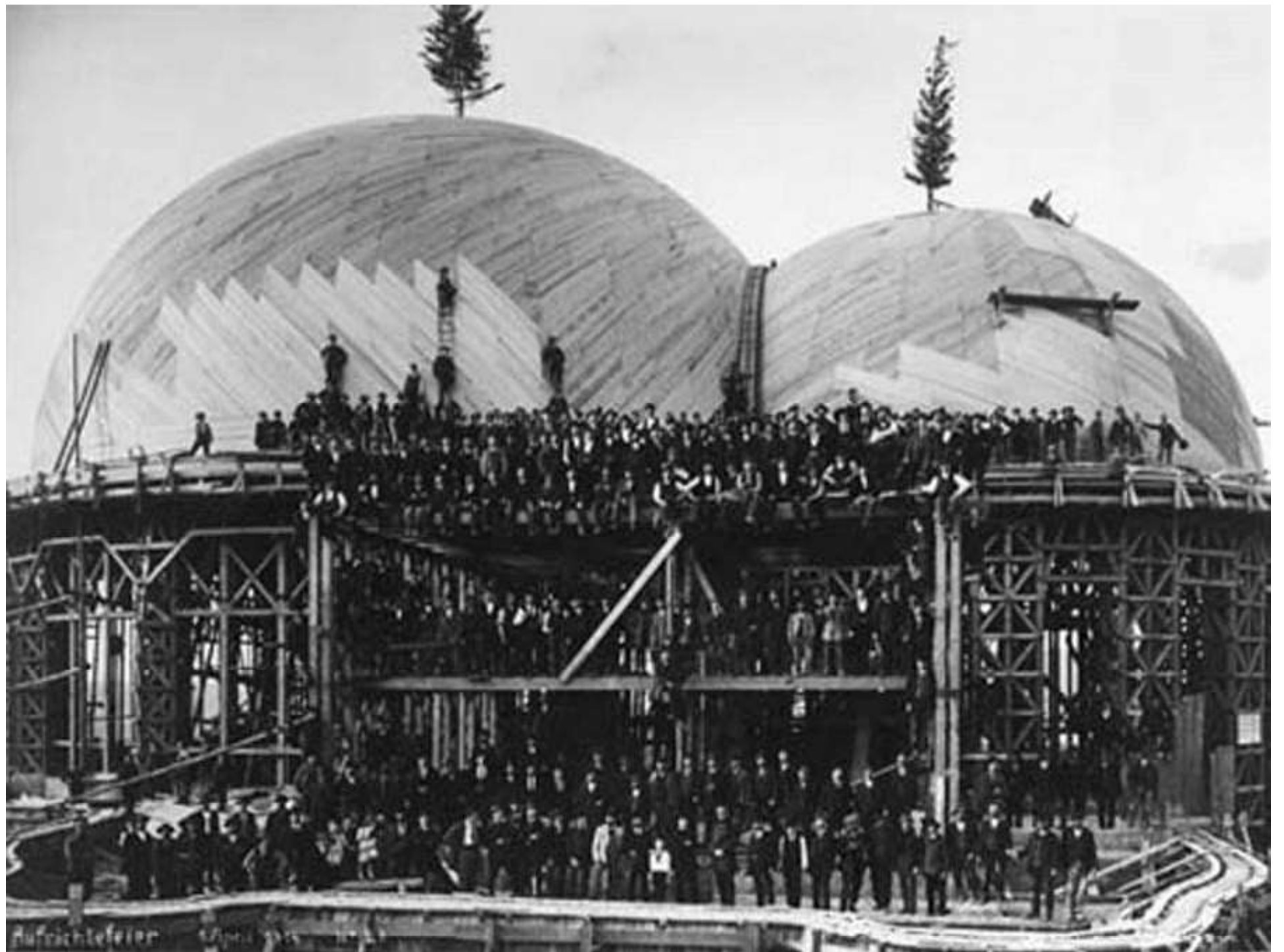
Die Architekten:

Merkel u. Künig
S.O.

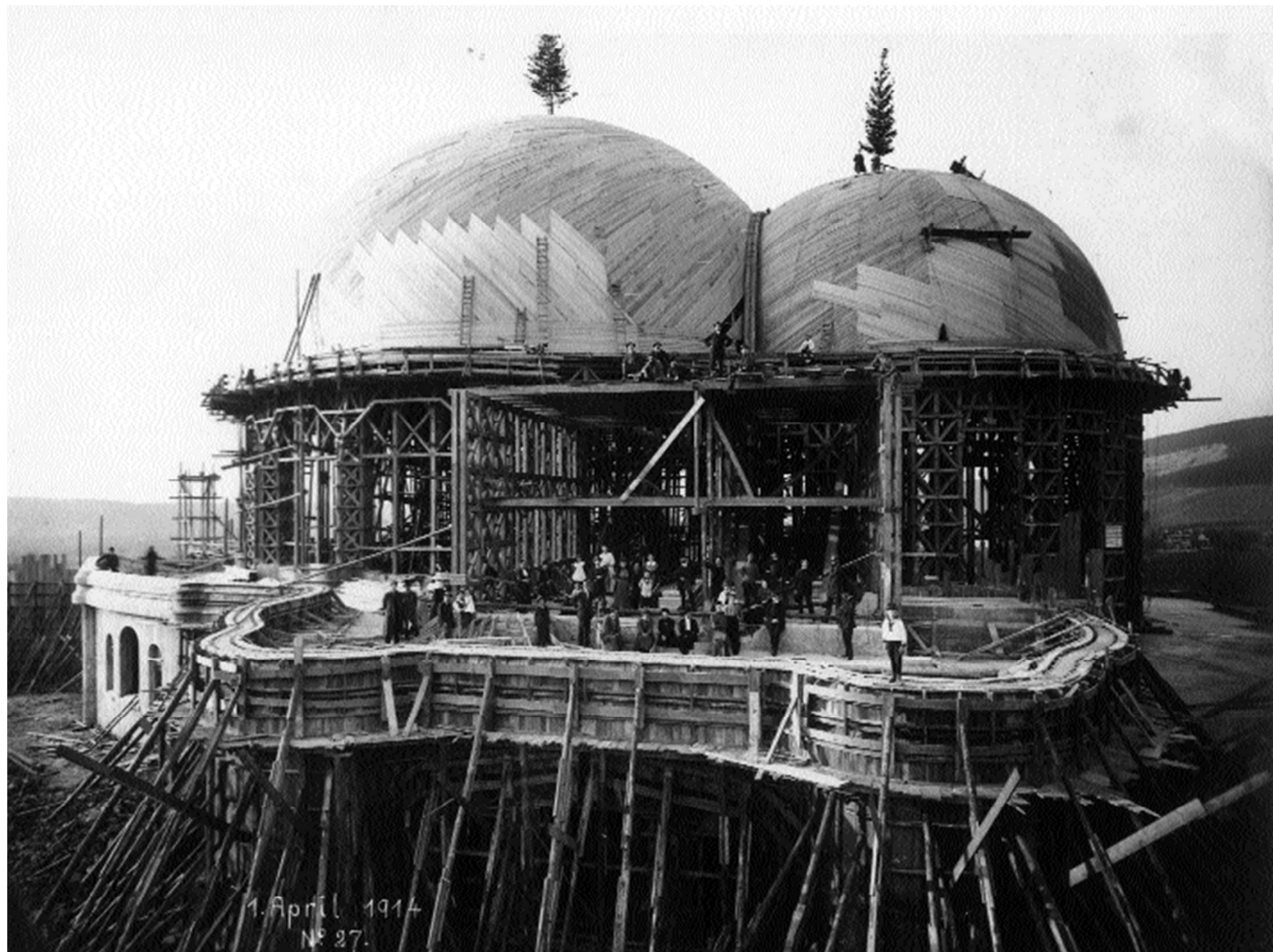


Het Goetheanum - Dornach





Aufrichtefeier



1. April 1914
№ 27.











De verkoolde resten van het eerste Goetheanum



De resten van het eerste Goetheanum



Het tweede Goetheanum



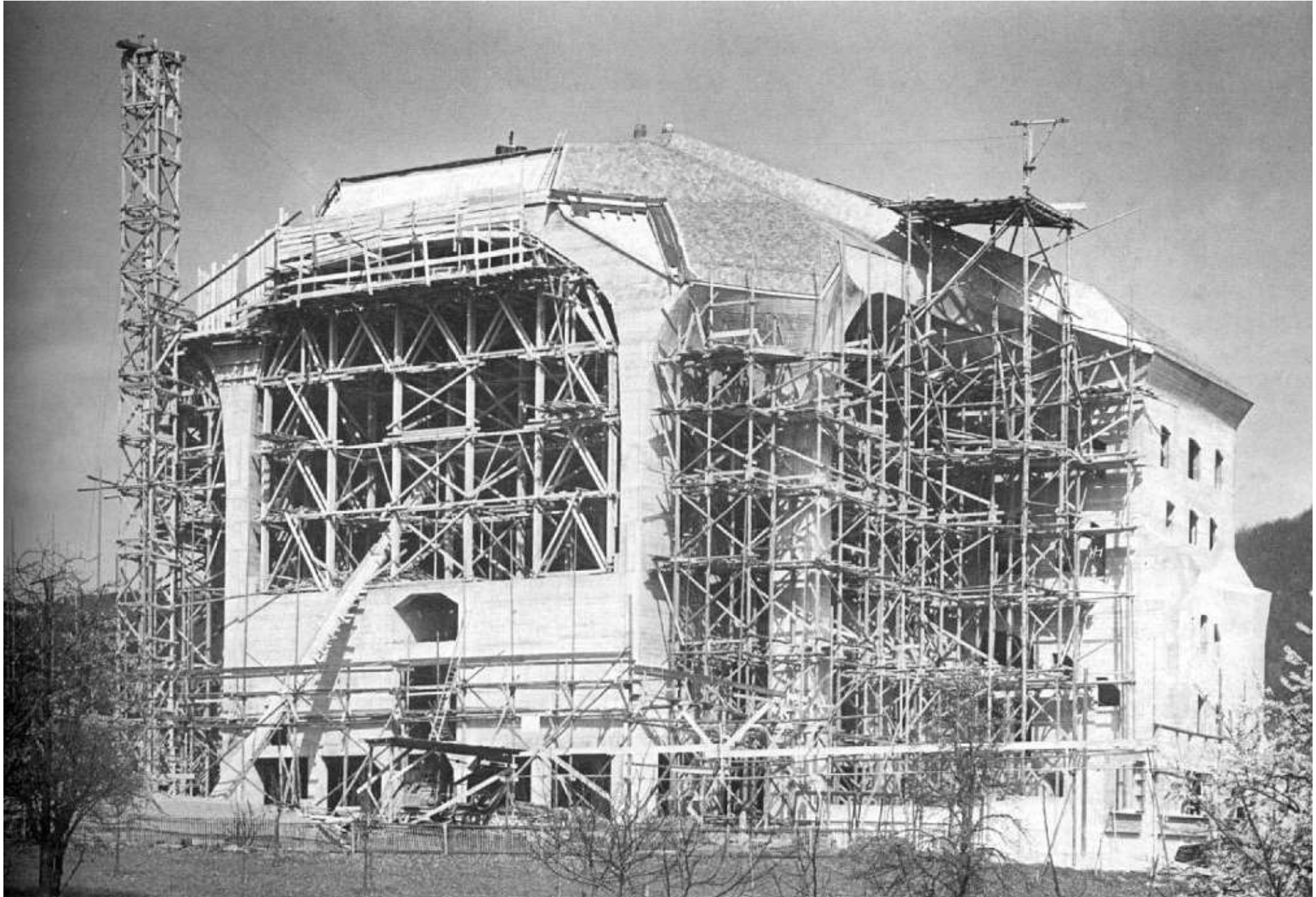


Hagen Biesantz:

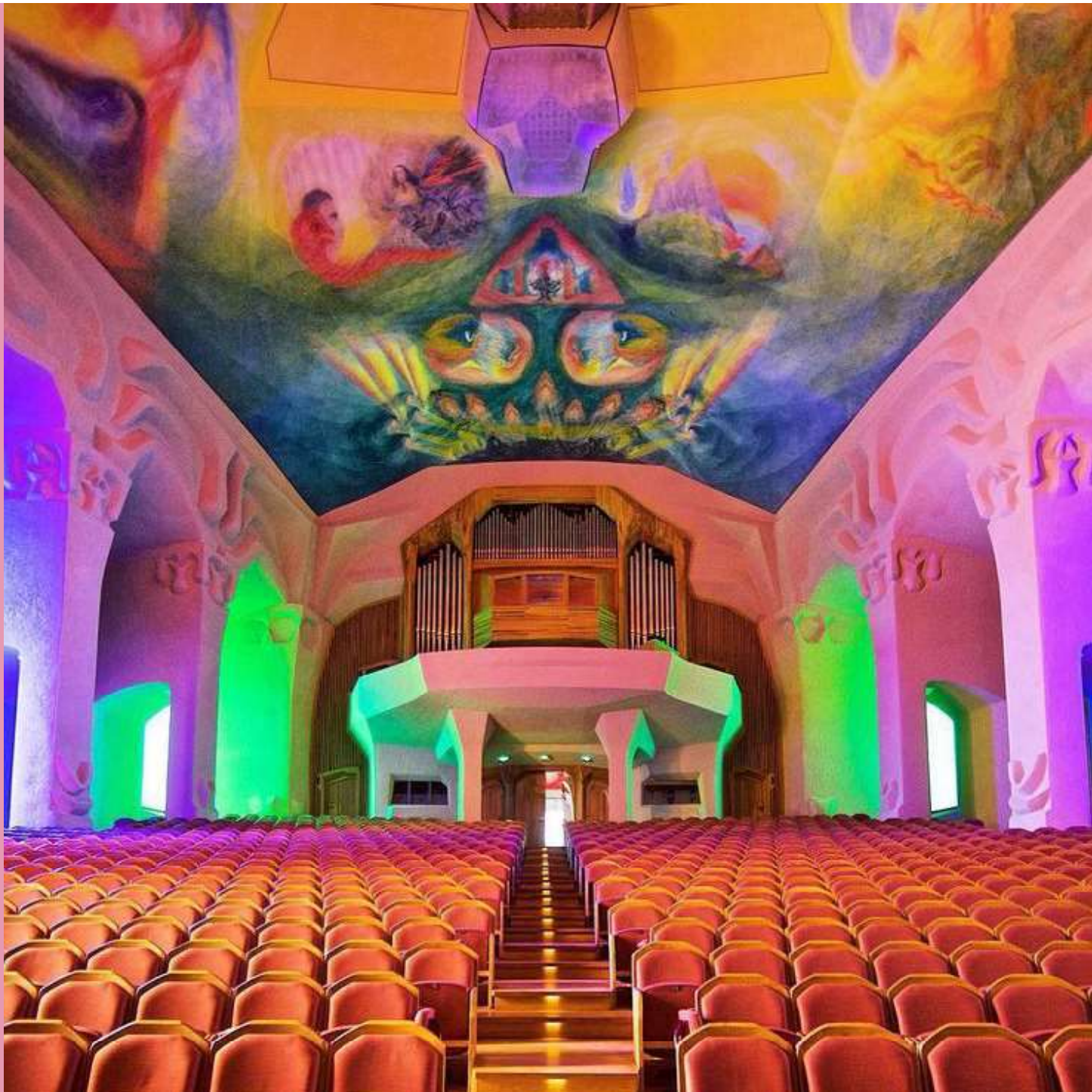
Het Goetheanum moet uitdrukken:

**De wil om op grond van geestelijk
inzicht vormend en genezend in te
grijpen in de culturele omstandigheden
van het met ondergang bedreigde
Avondland.**

De bouw van het tweede Goetheanum













Assja Turgenieff



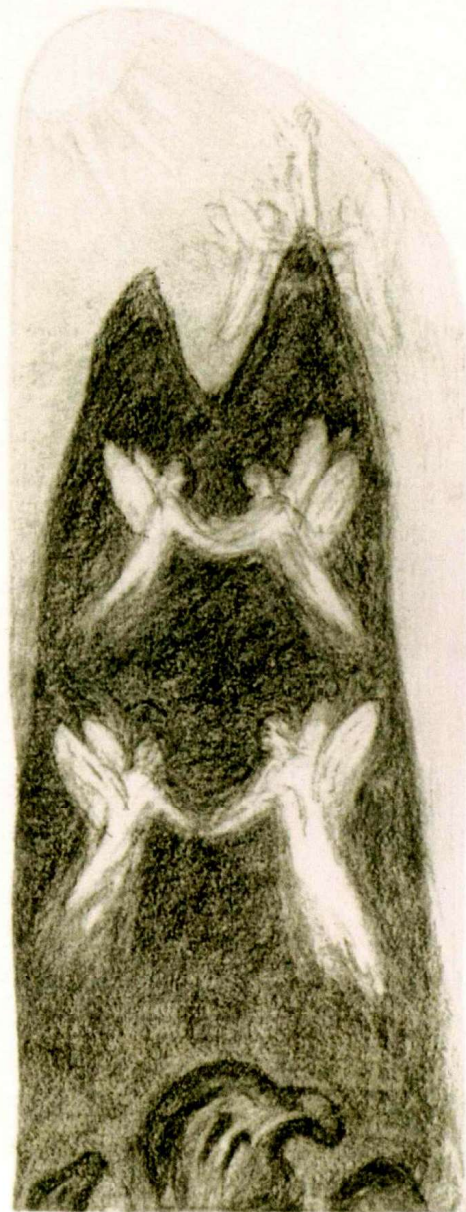
De noordelijke inwijdingsweg:

- **Opstijgen in de kosmische wereld.**
- **De mens ontdekt de geestelijke wezens achter al het zichtbare.**
- **Dus ook de boosaardige geestelijke wezens.**
- **Het gevaar op deze weg is ‘*de verdunning van het ik*’, of zelfs het verlies van het ik.**
- **Daarom was het noodzakelijk om moed te ontwikkelen: onder meer door de zogenaamde Vikingtochten.**
- **Doel: één**
- **worden met kosmos**

De zuidelijke inwijdingsweg:

- = De weg naar binnen.
- Essentieel: waarnemen en registreren van wat je ervaart.
Gevolg: bewustwording
- Op die weg sterf je aan je eigen duisternis die nu onverhuld voor je komt te staan.
- Het gevaar op deze weg is *de verdichting van het ik*, en daarmee van een toenemend egoïsme.
- De essentie van deze microkosmische weg is bewustwording, waarnemen en registreren.

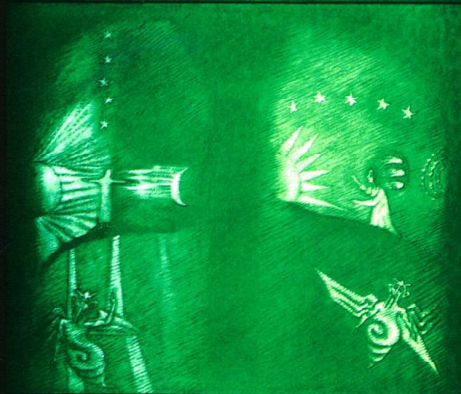
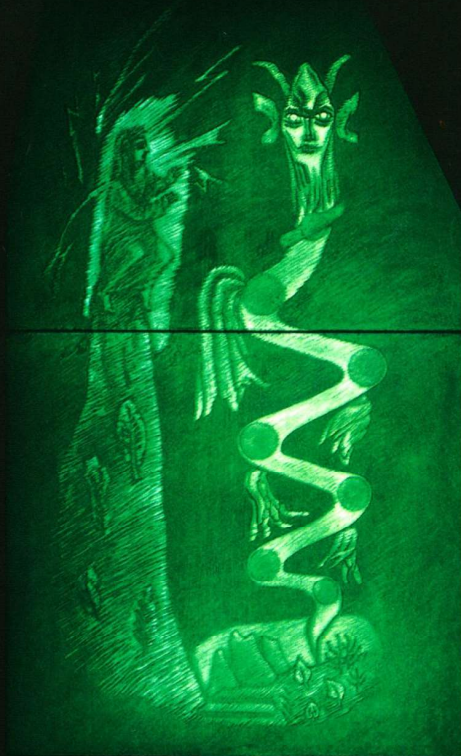


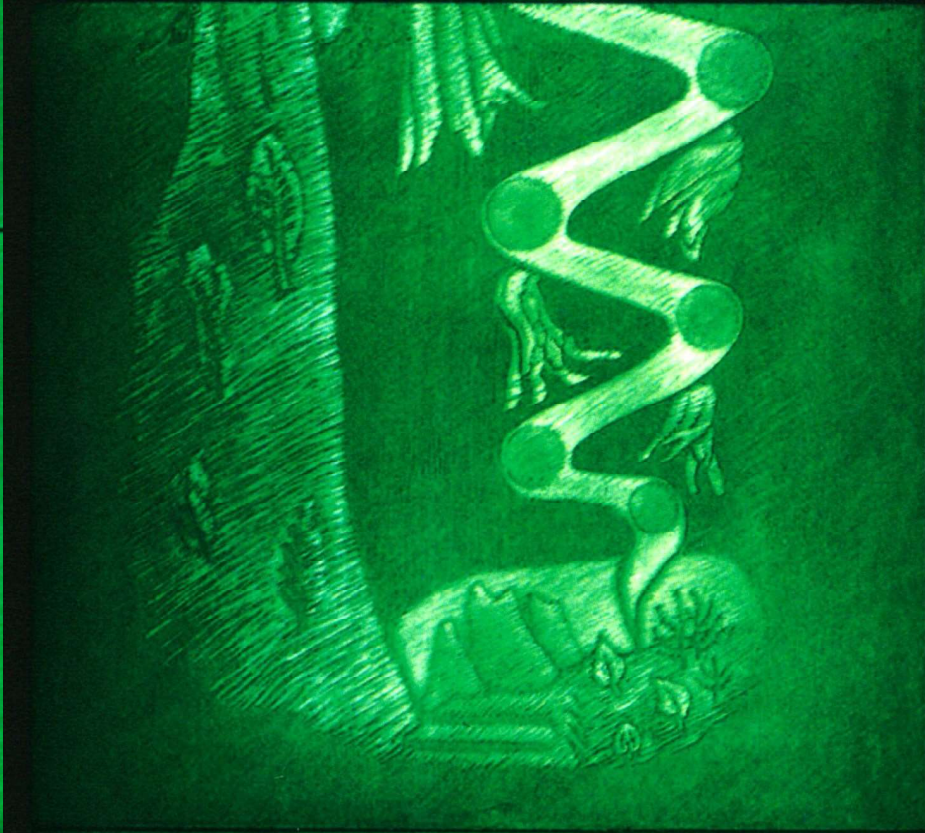
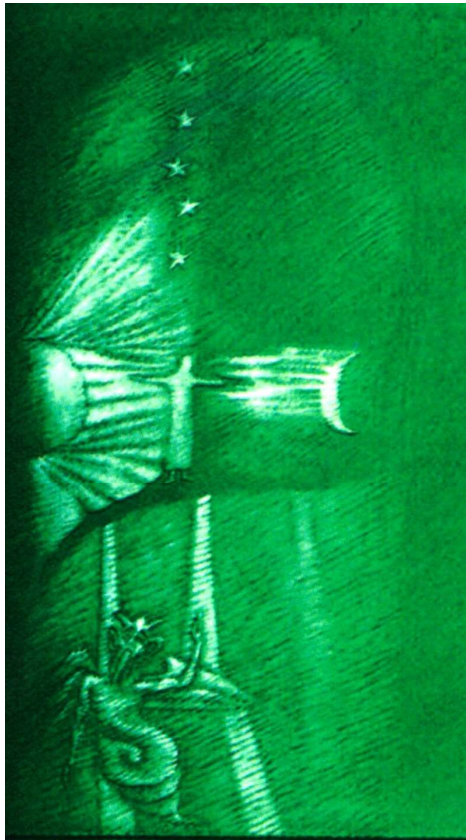


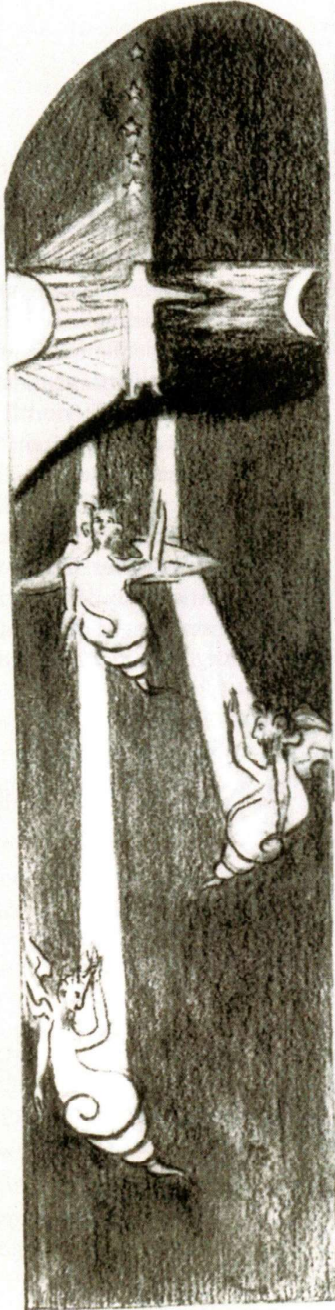
Roosvenster in het klooster van het Duitse dorp Ebrach

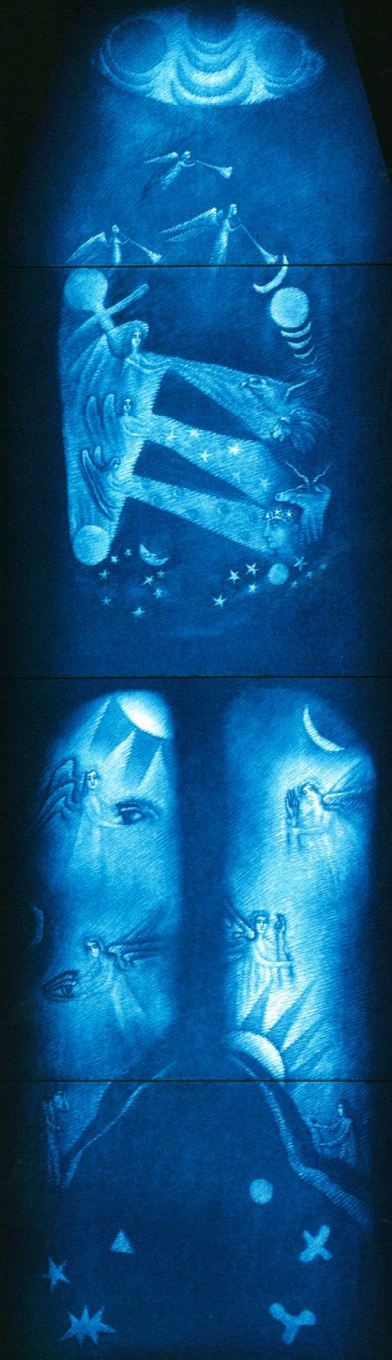


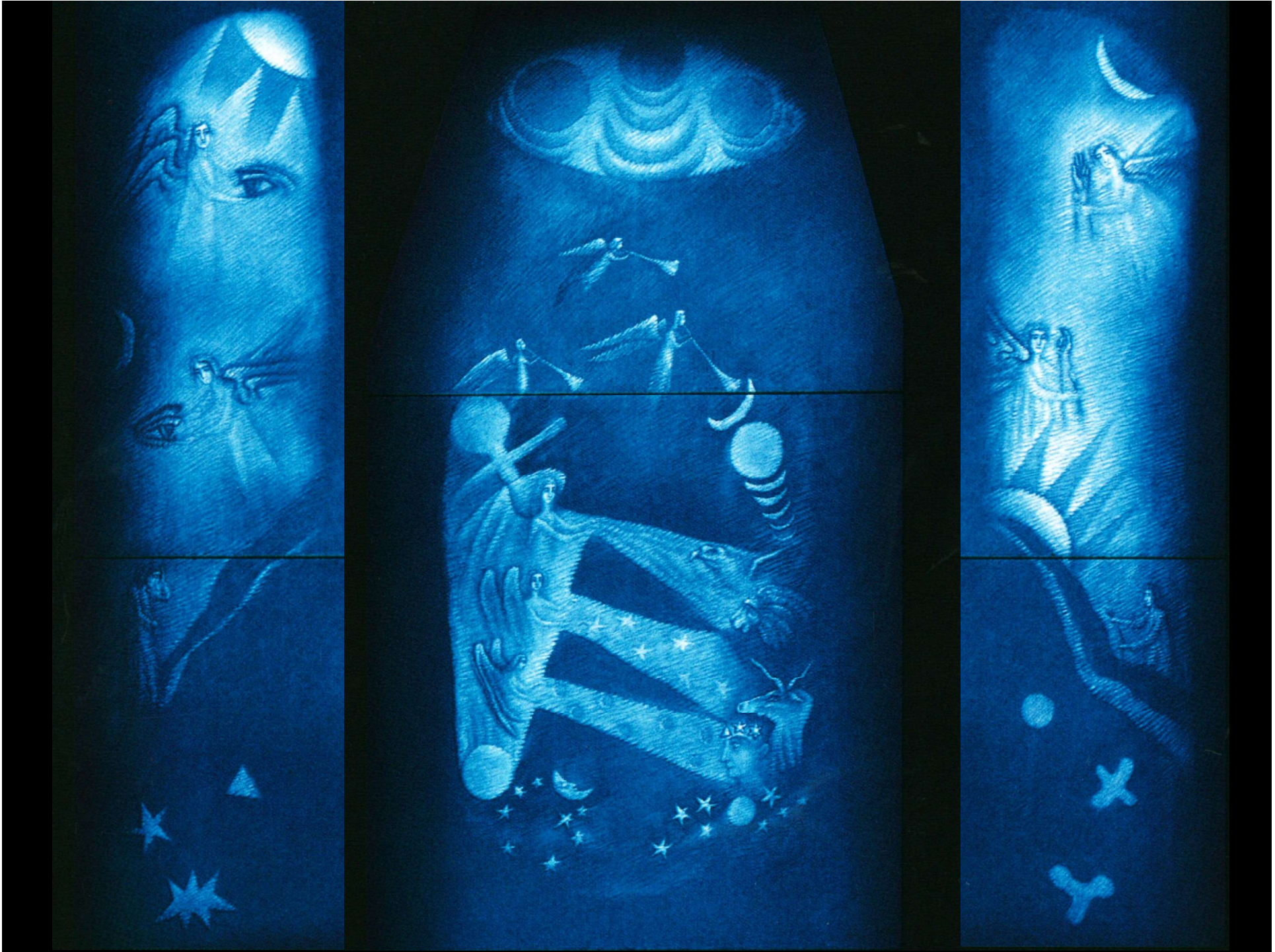
Noordvensters

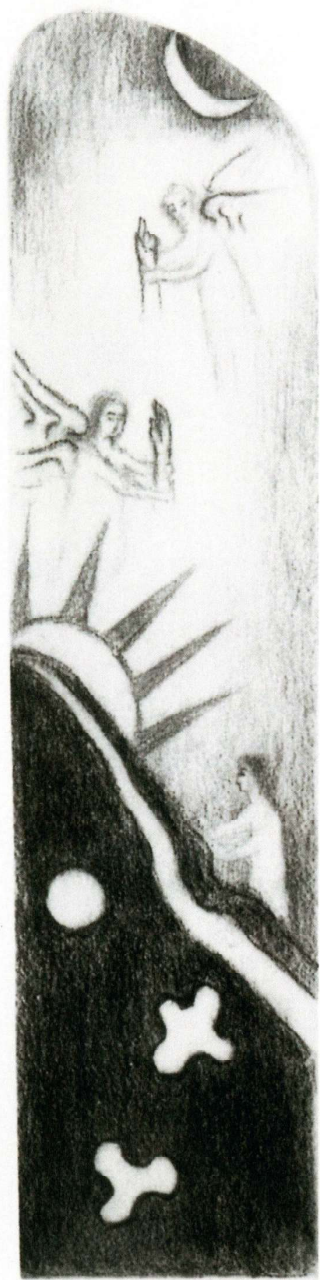


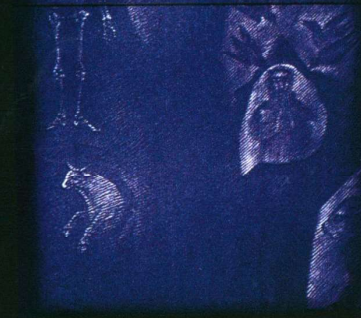


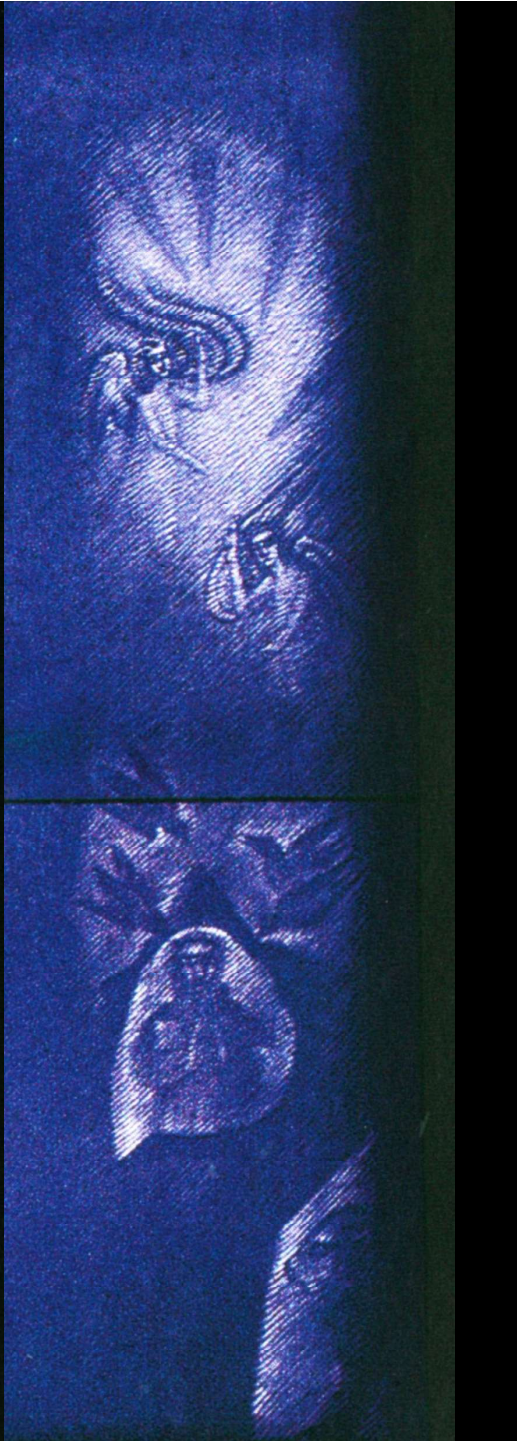
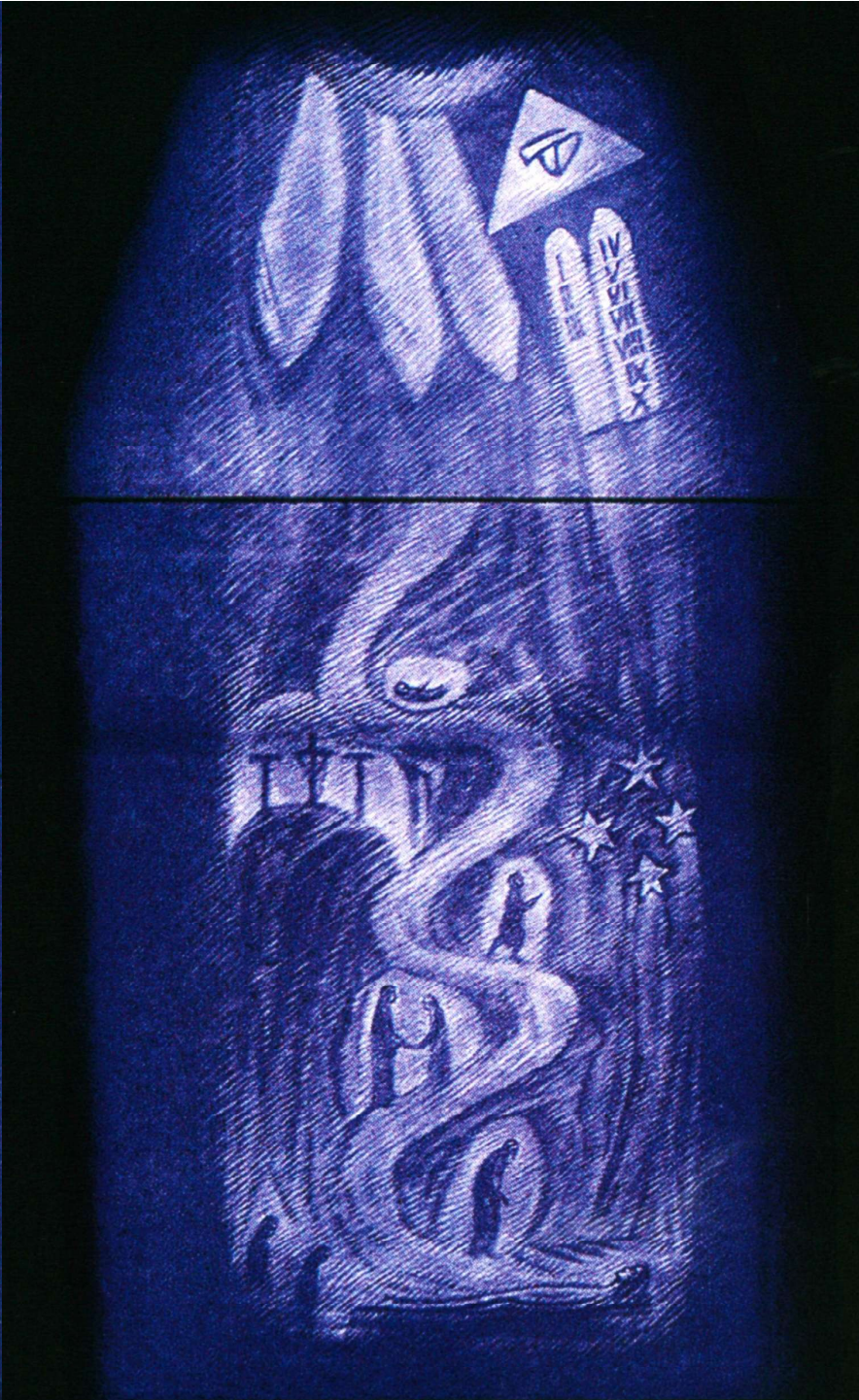






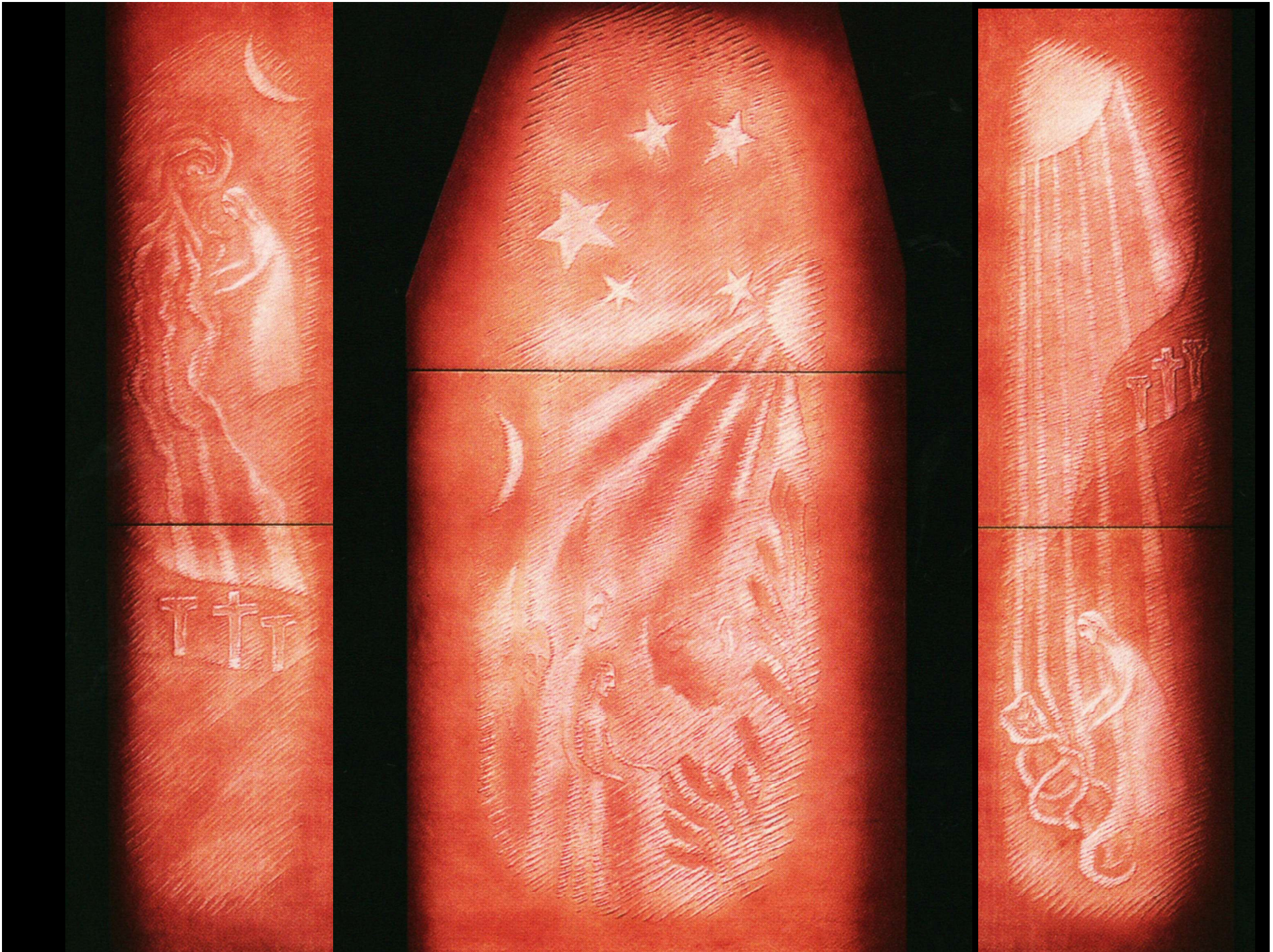


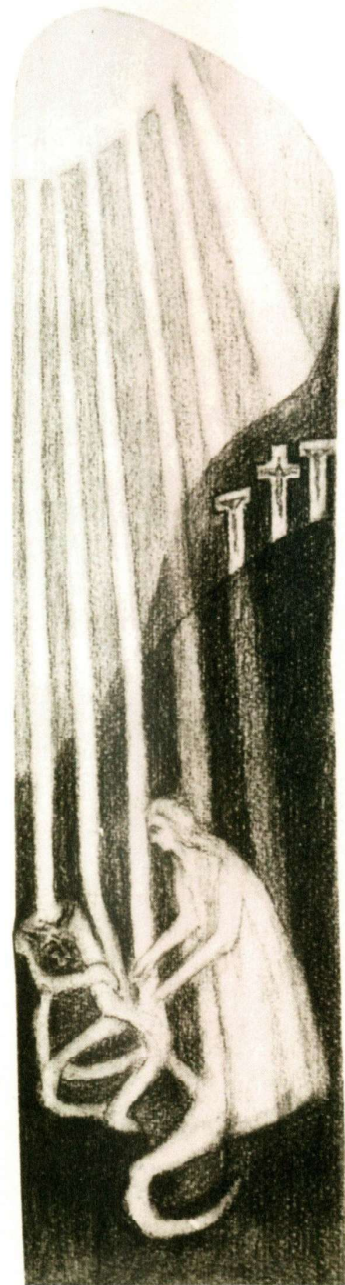
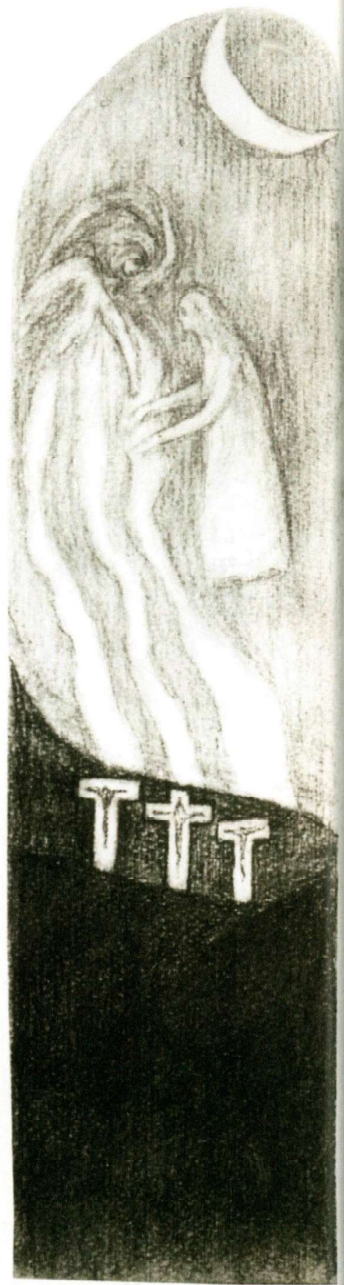




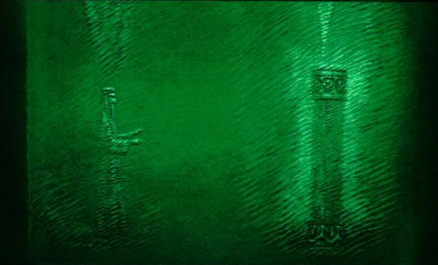
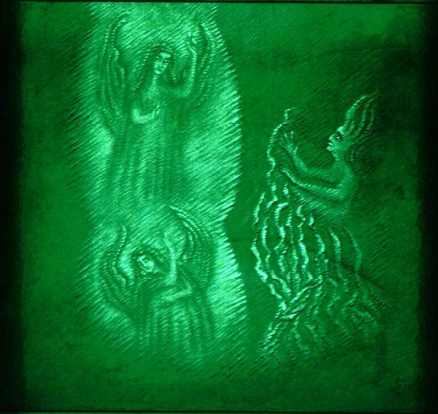


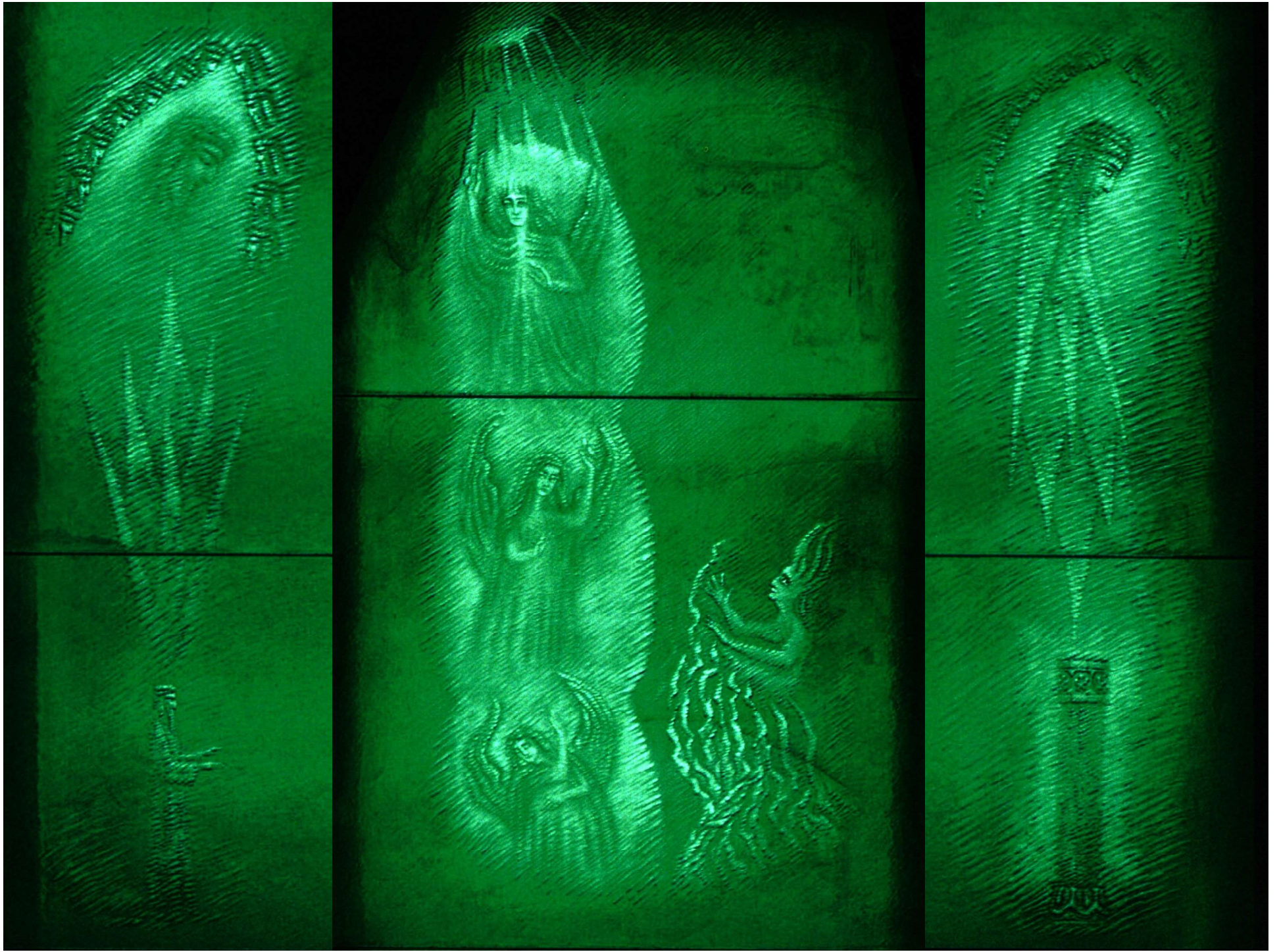


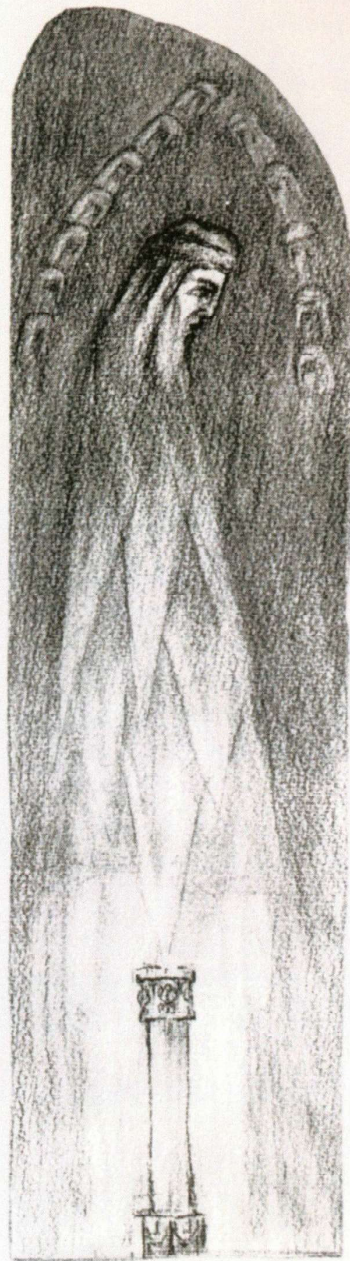
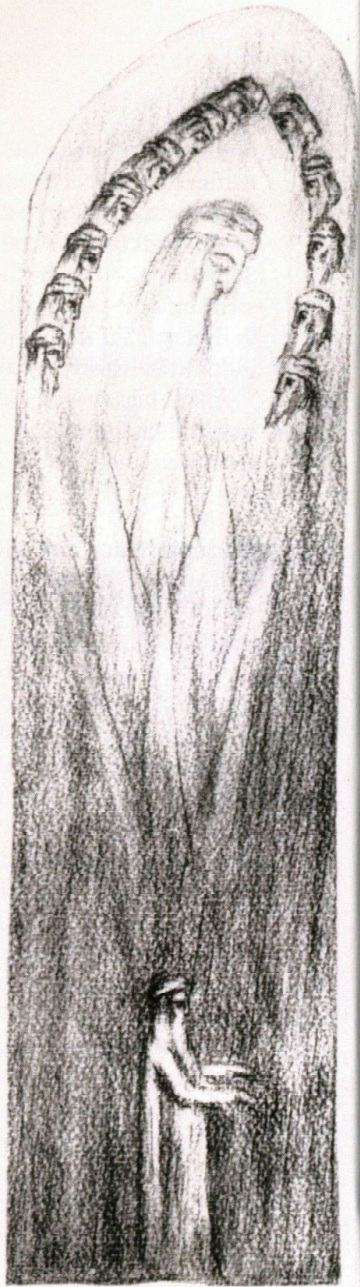


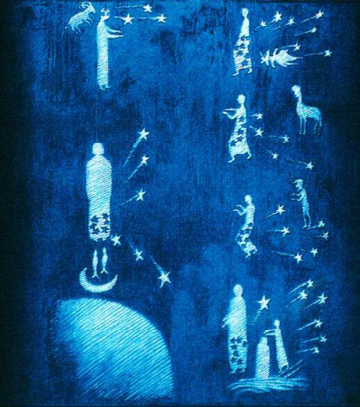
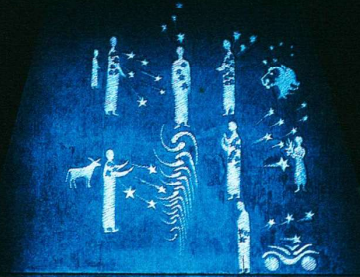


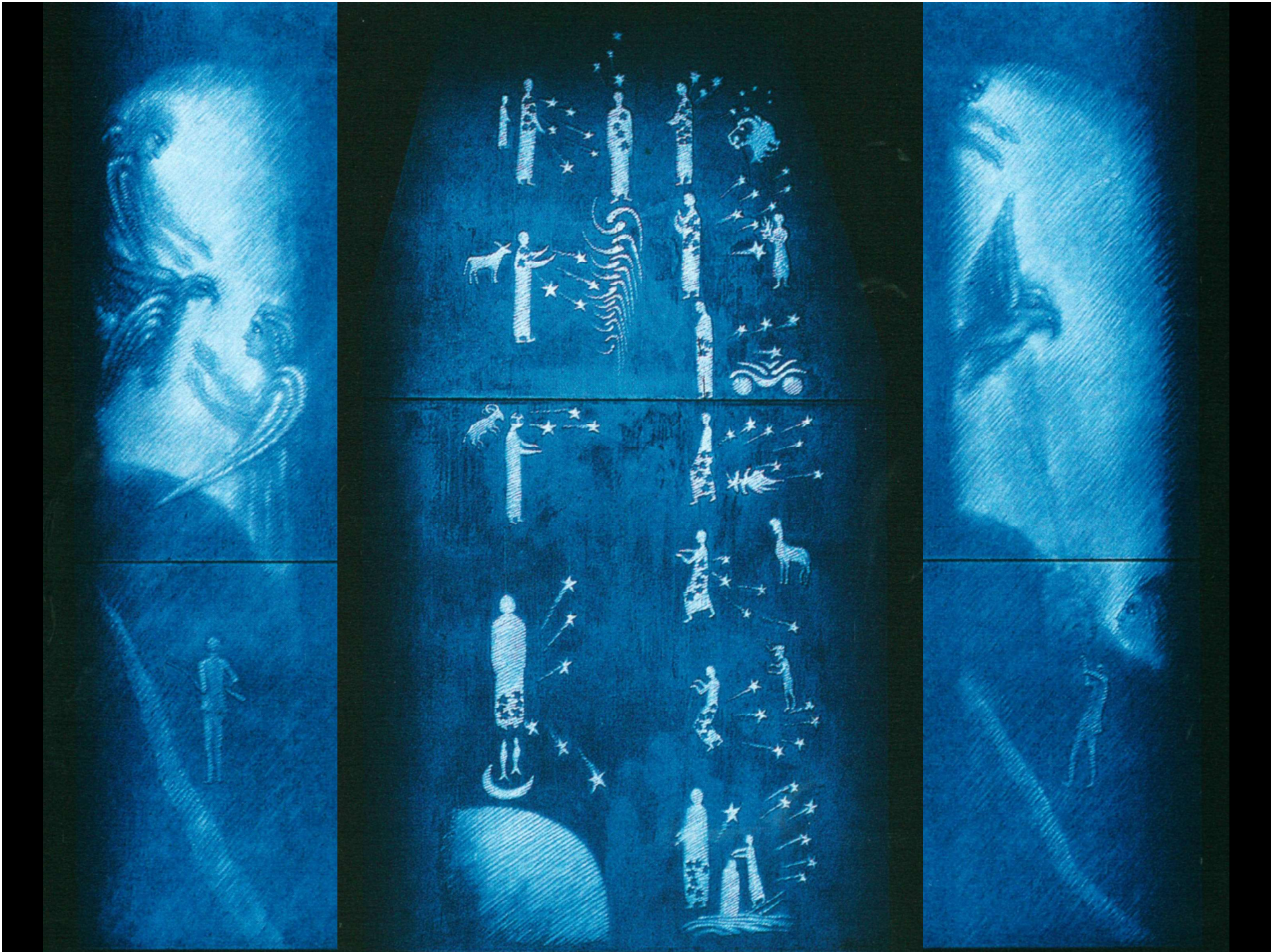
Zuidvensters

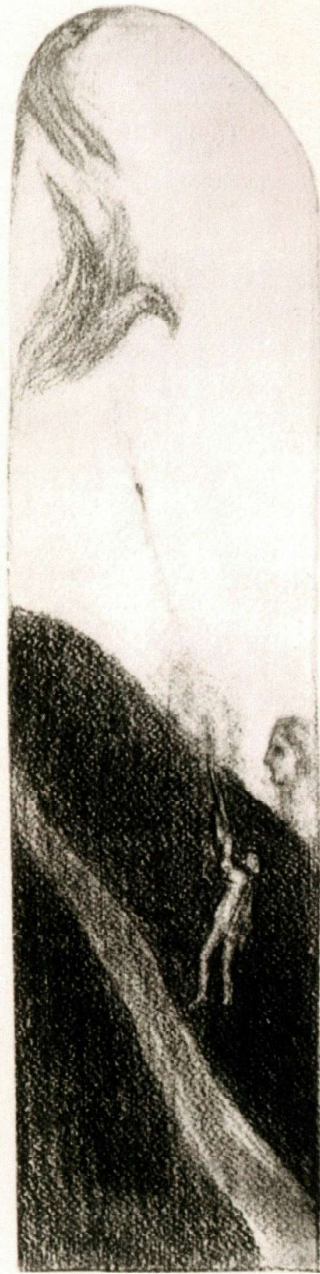
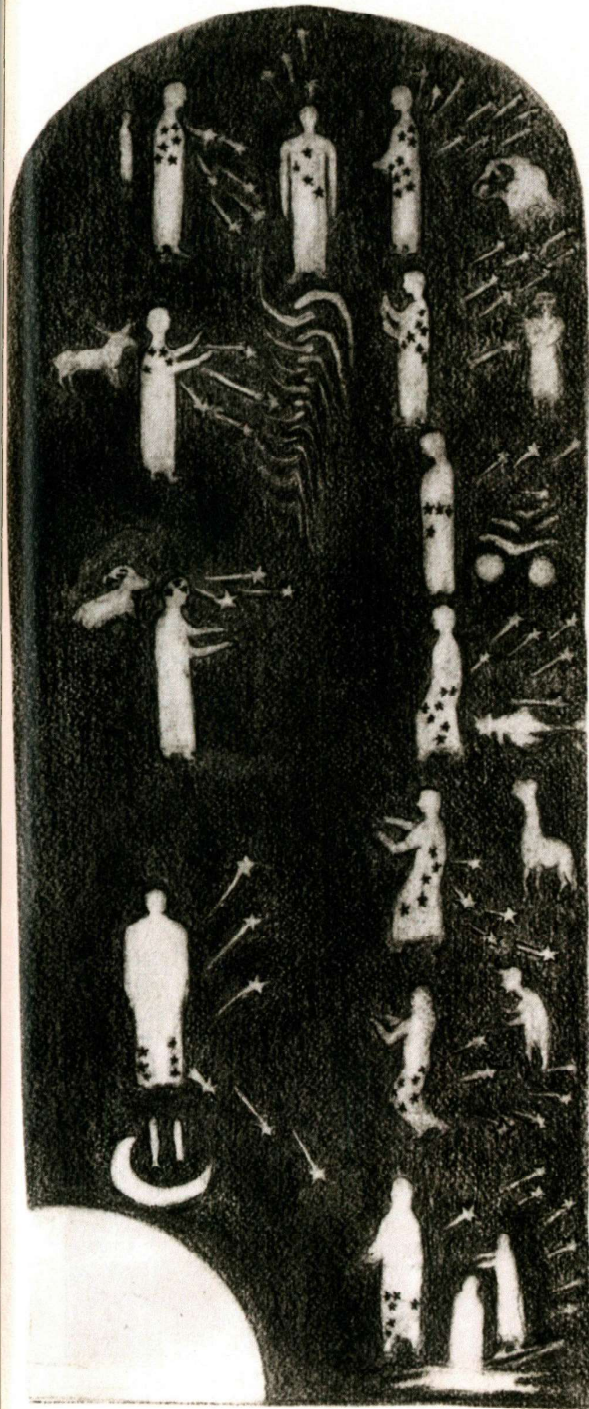












Voeten

Onderbenen

Knie

Bovenbeen

Geslachtsorgaan

Heupen

Buik

Hart

Borst

Schouders

Adamsappel

Hoofd

Vissen

Waterman

(Johannes de Doper)

Steenbok

Boogschutter

Schorpioen

Weegschaal

Maagd

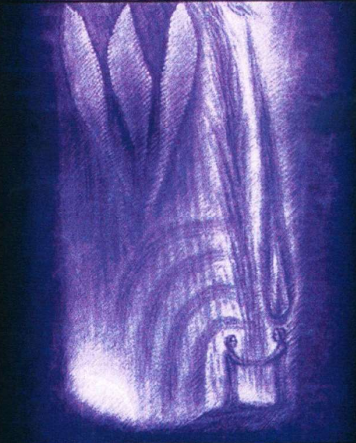
Leeuw

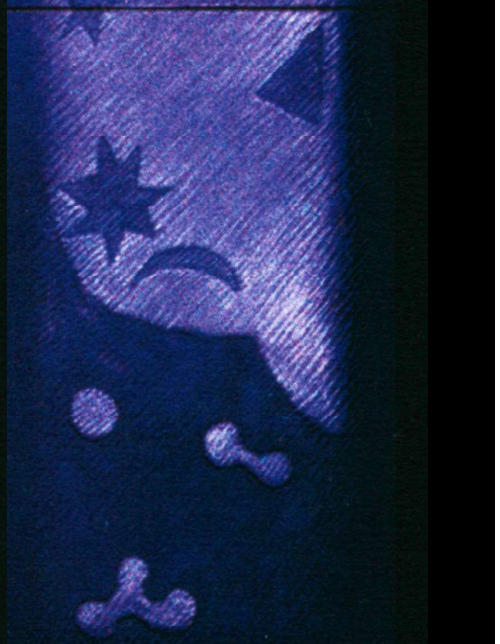
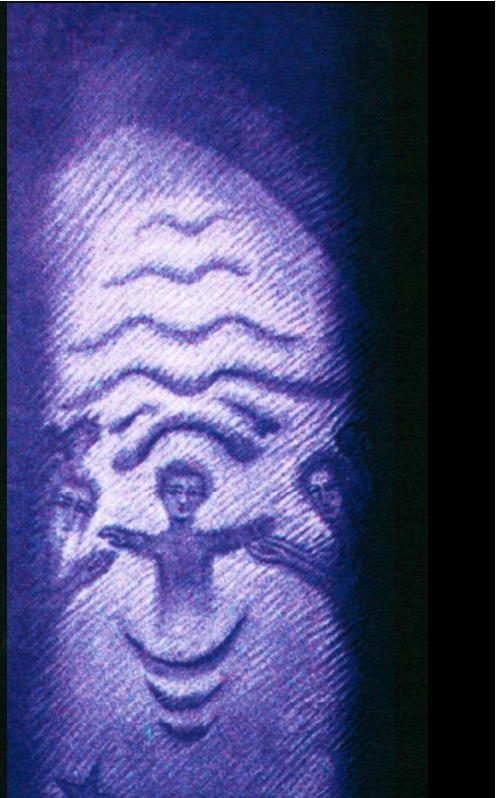
Kreeft

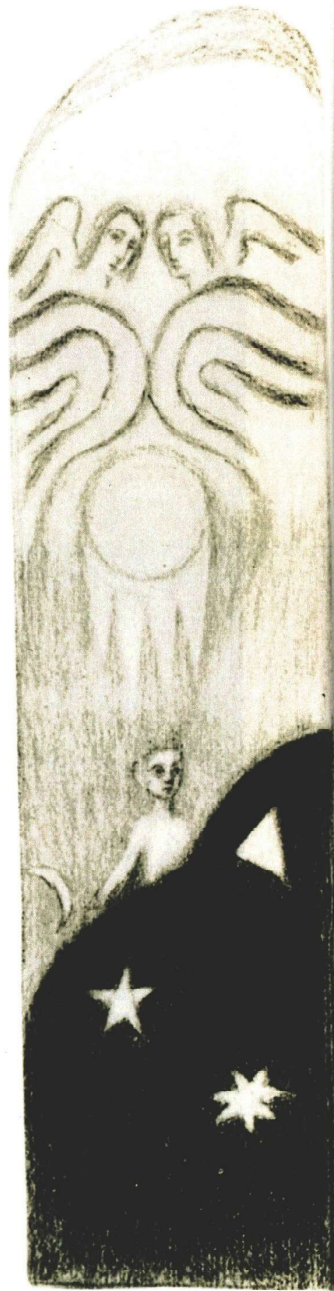
Tweeling

Stier

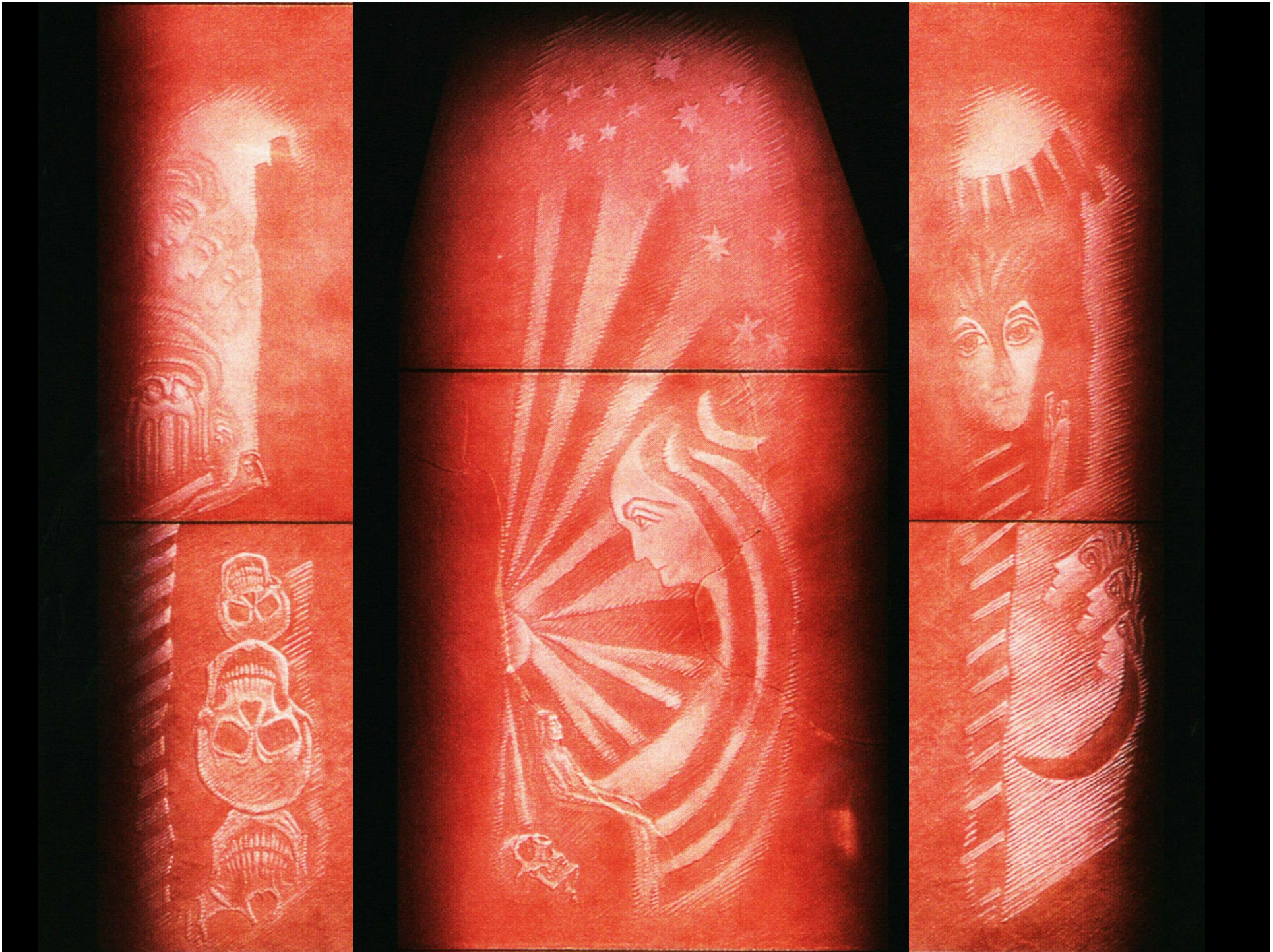
Ram













Logies o.a.:

➤ **Appartemenoten of hotels in Lörrach**

➤ **Gästehäuser in Dornach:**

zie www.goetheanum.org

➤ **Klosterhotel Arlesheim**

EINDE